

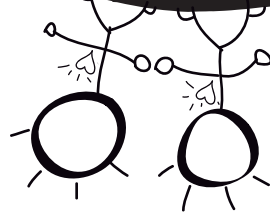


ACTIVITATS SOBRE L'AIGUA

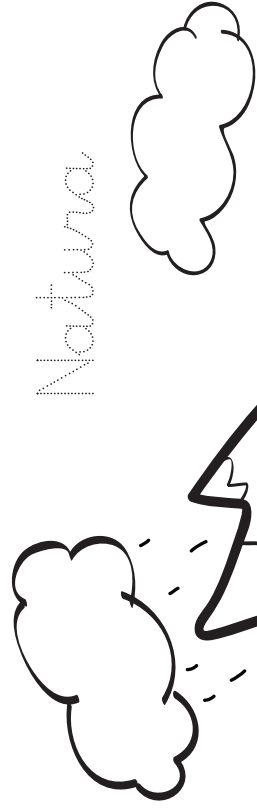


Pinta el planeta terra i
ressegueix les paraules dels elements
que estan vinculats amb l'aigua!

Sabut i
igualltat

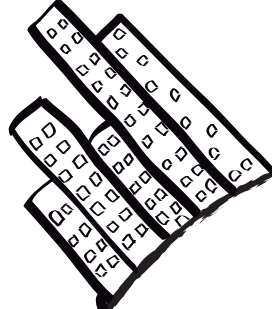


L'AIGUA ÉS...

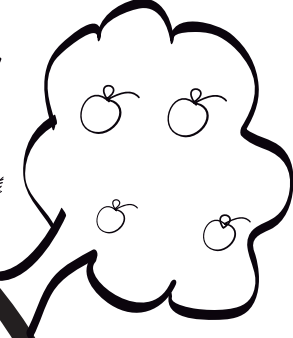


Natura

Poblament



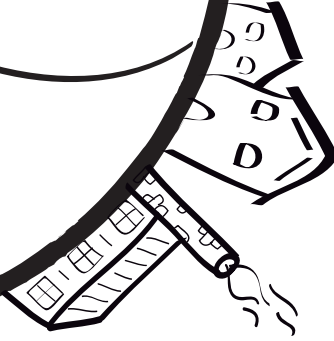
Menjar



Energia



indústria





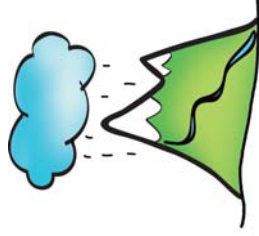
Què és per a tu l'aigua? Pinta dins la gota d'aigua tot allò que imaginis relacionat amb l'aigua.





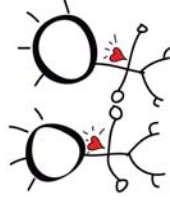
Relaciona cada paraula amb el seu dibuix i la seva descripció sobre què ens aporta l'aigua

Energia



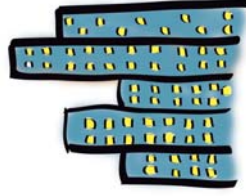
- L'aigua és necessària per funcionar gran part de les indústries; sense ella les màquines no funcionarien i no es podrien fabricar molts dels objectes que utilitzem al nostre dia a dia.

Menjar



- L'aigua també s'utilitza per fer energia; aquesta s'anomena **ENERGIA HIDRÀULICA** i serveix per generar electricitat a partir del corrent i la força de l'aigua.

Indústria



- L'aigua és necessària per obtenir la gran majoria dels aliments: les fruites, els vegetals i els cereals necessiten l'aigua per créixer. La carn prové dels animals els quals necessiten l'aigua per viure i créixer.

Poblament



- L'aigua ha estat un dels elements que han influït en el creixement de poblacions al món; al llarg de la història, les poblacions s'han anat construint a la vora dels rius per aprofitar l'aigua dels rius.

Salut i

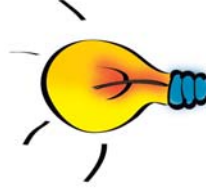


- L'aigua és vital per la vida de tots els éssers vius. El 66% del cos dels adults és aigua.

igualtat

Un dels elements que provoca desigualtat al món és l'aigua.

Natura



- L'aigua ocupa tres quarts parts del planeta Terra. La trobem als oceans, mars, rius i llacs. Apart de configurar el paisatge és necessària perquè creixin els arbres i les plantes.